

A B C



**TODOS  
PELA  
EDUCAÇÃO**

# **IDEB -2019**

A QUALIDADE DA EDUCAÇÃO BÁSICA

| Rondônia

# UM OLHAR SOBRE O IDEB 2019



A divulgação dos resultados do Índice de Desenvolvimento da Educação Básica (Ideb) é sempre um marco importante para a Educação Brasileira, pois trata-se da publicização do principal indicador sintético de avaliação da qualidade do sistema de ensino do País. O Todos pela Educação, cumprindo com seu papel de atuar diligentemente no monitoramento público em prol de uma Educação de qualidade para todas as crianças e jovens, elaborou este **material com o objetivo de fortalecer o controle social por meio do monitoramento público dos resultados do Ideb.**

Apesar de os resultados dialogarem com o cenário educacional de 2019, não é possível introduzir nossa análise sem antes destacar a abrupta e inesperada guinada na história trazida pela pandemia da Covid-19, que impactará a Educação por tempo indeterminado e de maneira inédita. **É preciso olhar para os dados divulgados tendo em mente que os desdobramentos da crise devem levar a uma piora significativa e à elevação da desigualdade nos níveis de aprendizagem dos alunos, além de aumentar os riscos de abandono escolar** (fatores que compõem o Ideb). Isso reforça a necessidade de se debruçar sobre os dados divulgados, entender a situação de cada rede de ensino pré-pandemia e se estruturar uma retomada que dê conta de todos os desafios trazidos pelo contexto atual.



Neste material, você encontrará detalhamentos destes resultados para Rondônia.

Mostramos, entre outras análises, o avanço recente dos diferentes componentes do Ideb de cada etapa, as diferenças entre as redes pública e privada e um panorama dos resultados dos Municípios da Unidade da Federação, fundamental para embasar as discussões das eleições que se aproximam.

O Todos Pela Educação seguirá buscando contribuir com dados, análises e propostas técnicas, para os avanços da Educação brasileira. Só com escolas públicas de alta qualidade que conseguiremos oferecer oportunidades a todas as crianças e jovens do País. Educação Já!



Passando para os resultados, eles **reforçam, de maneira geral, as tendências observadas nos indicadores ao longo dos últimos anos e trazem destaque positivo para o Ensino Médio. A etapa** mostrou uma evolução inédita frente ao que vinha registrando na série histórica: crescimento de 0,4 ponto, saindo de 3,8 em 2017 para 4,2 em 2019. Em resumo, os resultados a nível nacional foram:

- **O Ideb dos Anos Iniciais do Ensino Fundamental segue trajetória ascendente desde 2005, ainda que tenha reduzido seu ritmo de avanço, atingindo 5,9 em 2019 (foi de 5,8 em 2017). A meta proposta (5,7) foi superada.**
- **O Ideb dos Anos Finais do Ensino Fundamental também segue trajetória ascendente, crescendo de 4,7 para 4,9 entre 2017 a 2019. Apesar da evolução, a meta proposta de 5,2 não foi atingida.**
- **Já o Ideb do EM avançou 0,4 ponto em 2019, saindo de 3,8 em 2017 para 4,2 em 2019.** Apesar da evolução, o País ainda está distante da meta projetada de 5,0.

# SUMÁRIO

<b>Ideb: combinação de desempenho escolar e taxas de aprovação</b>	<b>3</b>
<b>Síntese dos resultados: Brasil</b>	<b>4</b>
<b>Consistência na evolução e no cumprimento de metas</b>	<b>9</b>
<b>Parâmetros importantes para apoiar a interpretação do indicador: o Ideb no centro da análise</b>	<b>12</b>
<b>Detalhamento dos resultados: Rondônia</b>	<b>16</b>
<b>Detalhamento do Ideb nos municípios: Rondônia</b>	<b>26</b>

## IDEB: COMBINAÇÃO DE DESEMPENHO ESCOLAR E TAXAS DE APROVAÇÃO

- O Ideb (Índice de Desenvolvimento da Educação Básica), divulgado a cada dois anos, é o principal indicador de qualidade da Educação do Brasil.
- O índice propõe equilibrar duas dimensões: o índice de rendimento escolar (média das taxas de aprovação do ciclo avaliado) e as médias de desempenho nos exames aplicados pelo Inep.
- Para referência: segundo o Governo Federal, alcançar um Ideb igual a 6,0 é equivalente a dizer que o ciclo avaliado atingiu o nível de qualidade educacional médio dos países membros da OCDE observado em 2003.

### Exemplo:

- a. Se um sistema educacional possui taxa de aprovação de **30%** e a média das notas no Saeb é **10**, seu **Ideb será 3**.
- b. Se um sistema educacional possui taxa de aprovação de **100%** e a média das notas no Saeb é **3**, seu **Ideb será 3**.

# IDEB

=



x



**RENDIMENTO**  
É a média das taxas de aprovação do ciclo avaliado, medida por meio dos dados do Censo Escolar

**DESEMPENHO**  
É medido a partir da média dos resultados no Saeb, padronizado para um indicador entre 0 e 10.

# SÍNTESE DOS RESULTADOS

## Brasil

# IDEB (REDE TOTAL<sup>1</sup>)

## Panorama Geral



### Anos Iniciais do Ensino



Rede Pública - 5,7

Rede Privada - 7,1

📈 Avançou 0,1 ponto em relação à 2017.

🎯 Superou a meta (5,7) em 0,2 ponto.

### Anos Finais do Ensino Fundamental



Rede Pública - 4,6

Rede Privada - 6,4

📈 Avançou 0,2 ponto em relação à 2017.

🎯 Ficou 0,3 ponto abaixo da meta (5,2).

### Ensino Médio



Rede Pública - 3,9

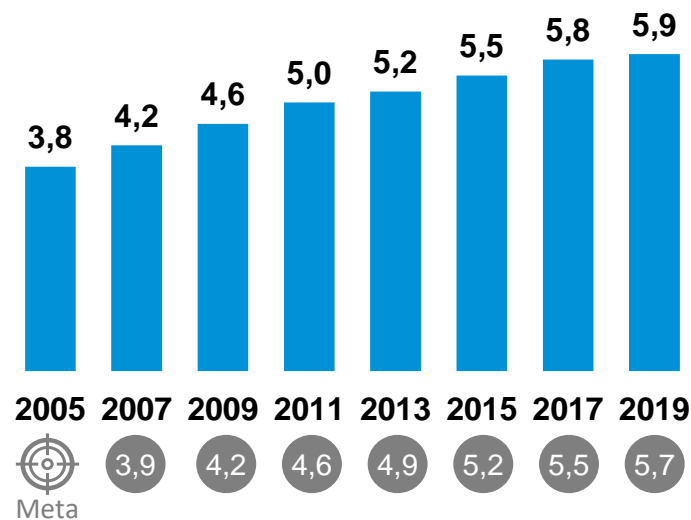
Rede Privada - 6

📈 Avançou 0,4 ponto em relação à 2017.

🎯 Ficou 0,8 ponto abaixo da meta (5).

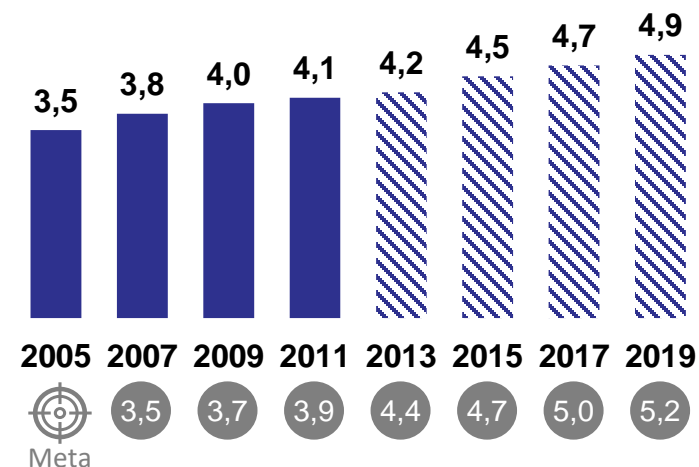
#### EVOLUÇÃO do Ideb (Rede Total<sup>1</sup>) Anos Iniciais do Ensino Fundamental

■ Atingiu a Meta    ▨ Não atingiu a Meta



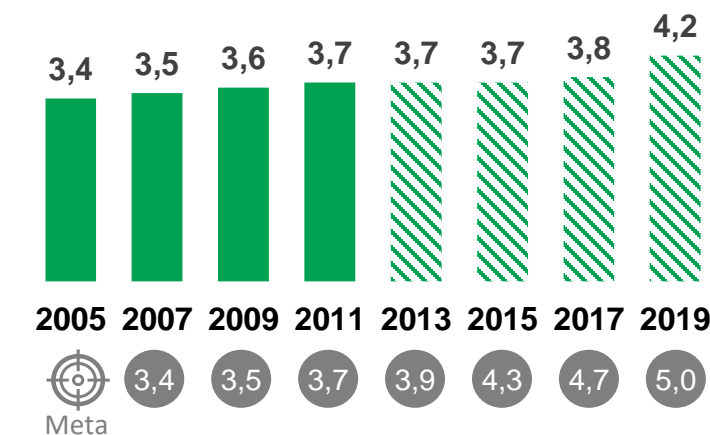
#### EVOLUÇÃO do Ideb (Rede Total<sup>1</sup>) Anos Finais do Ensino Fundamental

■ Atingiu a Meta    ▨ Não atingiu a Meta



#### EVOLUÇÃO do Ideb (Rede Total<sup>1</sup>) Ensino Médio

■ Atingiu a Meta    ▨ Não atingiu a Meta



Nota: <sup>1</sup>Inclui a Rede Pública (Federal, Estadual e Municipal) e Redes Privadas. Fonte: INEP/MEC/2019. Elaboração: Todos Pela Educação.

# IDEB NAS UNIDADES DA FEDERAÇÃO (REDE TOTAL<sup>1</sup>)

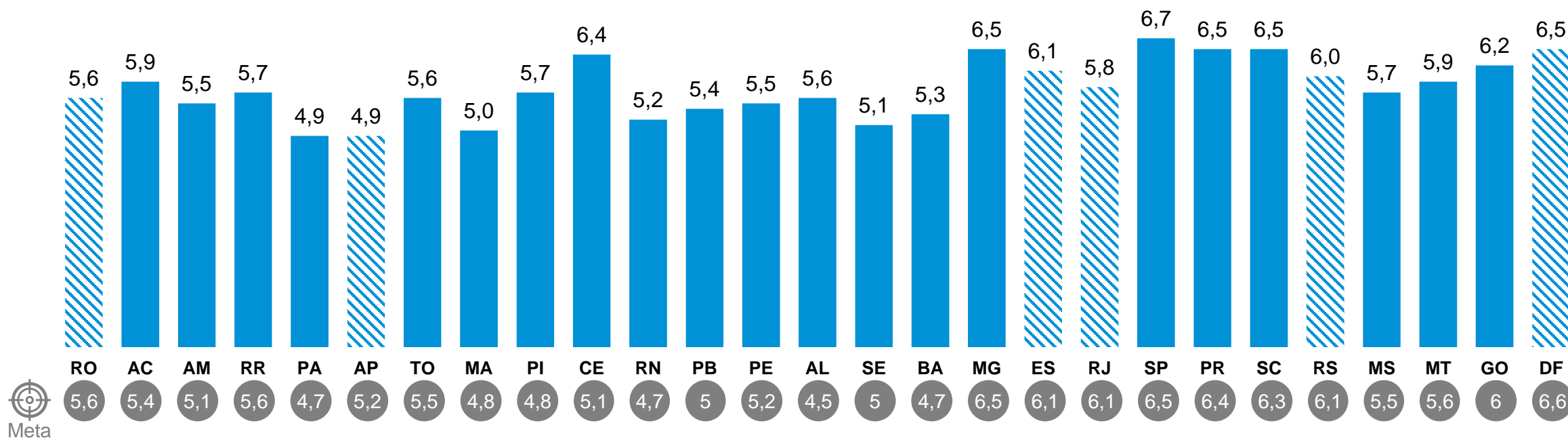
## Anos Iniciais do Ensino Fundamental



O gráfico mostra, para todas as Unidades da Federação, o Ideb de 2019 diferenciando aquelas que atingiram ou superaram a meta daquelas que ficaram abaixo da meta.

IDEB por Unidade da Federação (Rede Total<sup>1</sup>) - 2019

■ Atingiu a Meta    ▨ Não atingiu a Meta



Das 27 Unidades da Federação, 21 atingiram ou superaram a meta e 6 (Rondônia; Amapá; Espírito Santo; Rio de Janeiro; Rio Grande do Sul; Distrito Federal) ficaram abaixo da meta.

# IDEB NAS UNIDADES DA FEDERAÇÃO (REDE TOTAL<sup>1</sup>)

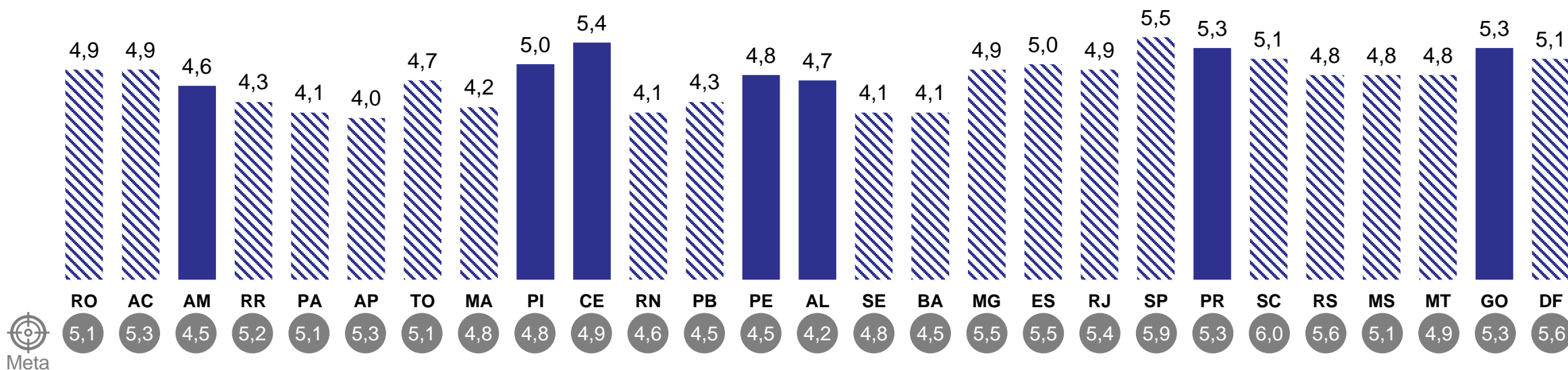
## Anos Finais do Ensino Fundamental



O gráfico mostra, para todas as Unidades da Federação, o Ideb de 2019 diferenciando aquelas que atingiram ou superaram a meta daquelas que ficaram abaixo da meta.

IDEB por Unidade da Federação (Rede Total<sup>1</sup>) - 2019

■ Atingiu a Meta    ▨ Não atingiu a Meta



Das 27 Unidades da Federação, 7 (Amazonas; Piauí; Ceará; Pernambuco; Alagoas; Paraná; Goiás) atingiram ou superaram a meta e 20 ficaram abaixo da meta.



# IDEB NAS UNIDADES DA FEDERAÇÃO (REDE TOTAL<sup>1</sup>)

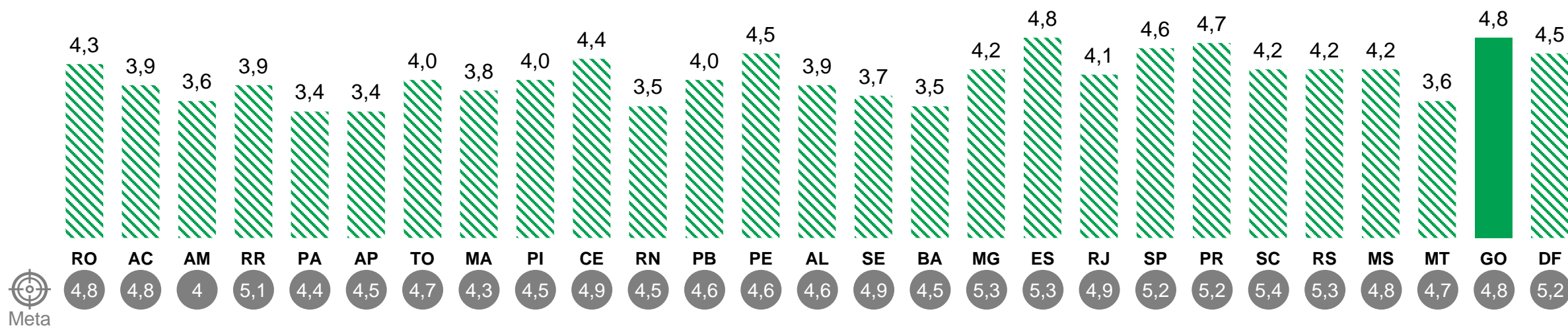
## Ensino Médio



O gráfico mostra, para todas as Unidades da Federação, o Ideb de 2019 diferenciando aquelas que atingiram ou superaram a meta daquelas que ficaram abaixo da meta.

IDEB por Unidade da Federação (Rede Total<sup>1</sup>) - 2019

■ Atingiu a Meta    ▨ Não atingiu a Meta



Das 27 Unidades da Federação, 1 (Goiás) atingiu ou superou a meta e 26 ficaram abaixo da meta.

CONSISTÊNCIA NA EVOLUÇÃO  
E NO CUMPRIMENTO DE METAS

# CONSISTÊNCIA NA EVOLUÇÃO DO IDEB (REDE TOTAL<sup>1</sup>)



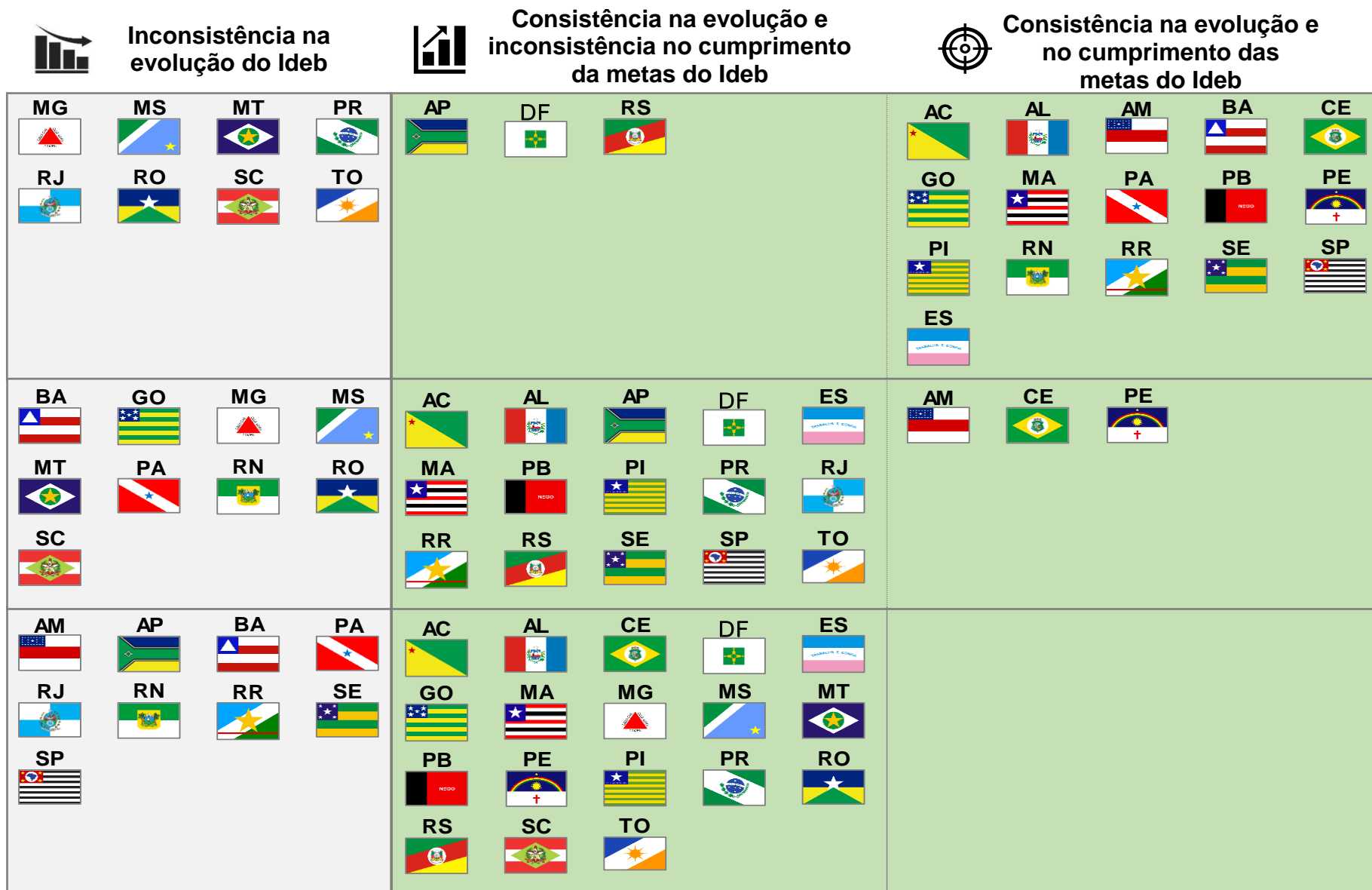
O QUE É  
CONSISTÊNCIA NA  
EVOLUÇÃO DO IDEB?

São os estados que  
avançaram de forma  
ininterrupta desde 2015,  
pelo menos.

O QUE É  
CONSISTÊNCIA NO  
CUMPRIMENTO DAS  
METAS DO IDEB?

São os estados que  
cumpriram a meta de forma  
ininterrupta desde 2015,  
pelo menos.

Ensino Médio Anos Finais Anos Iniciais



PARÂMETROS  
IMPORTANTES PARA  
APOIAR A INTERPRETAÇÃO  
DO INDICADOR:  
O IDEB NO CENTRO DA ANÁLISE

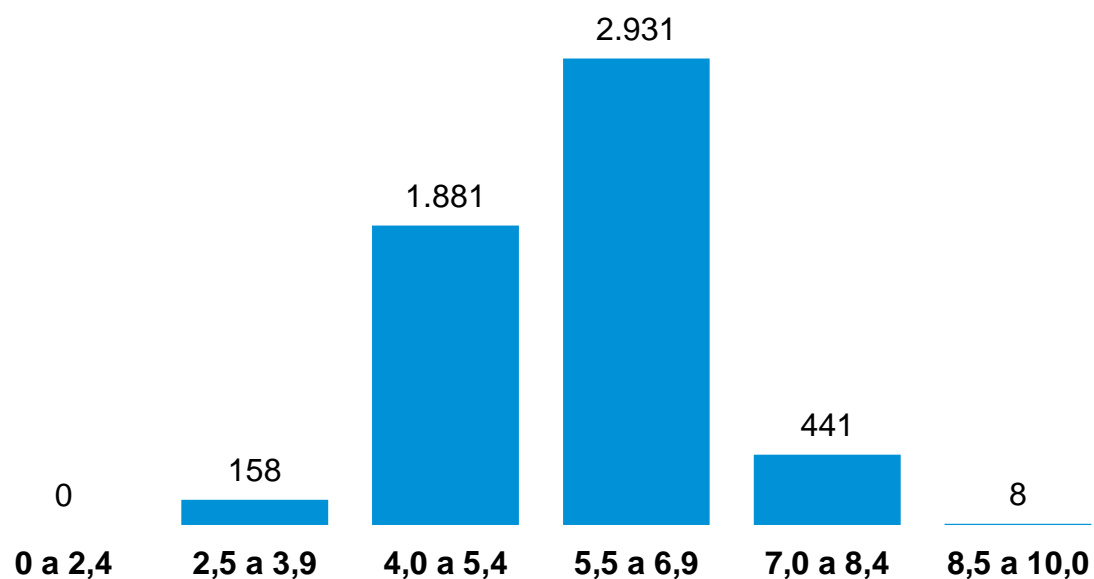
# IDEB - 2019 NO CENTRO DA ANÁLISE (REDE PÚBLICA)

## Distribuição do Ideb nos municípios - Anos Iniciais do Ensino Fundamental



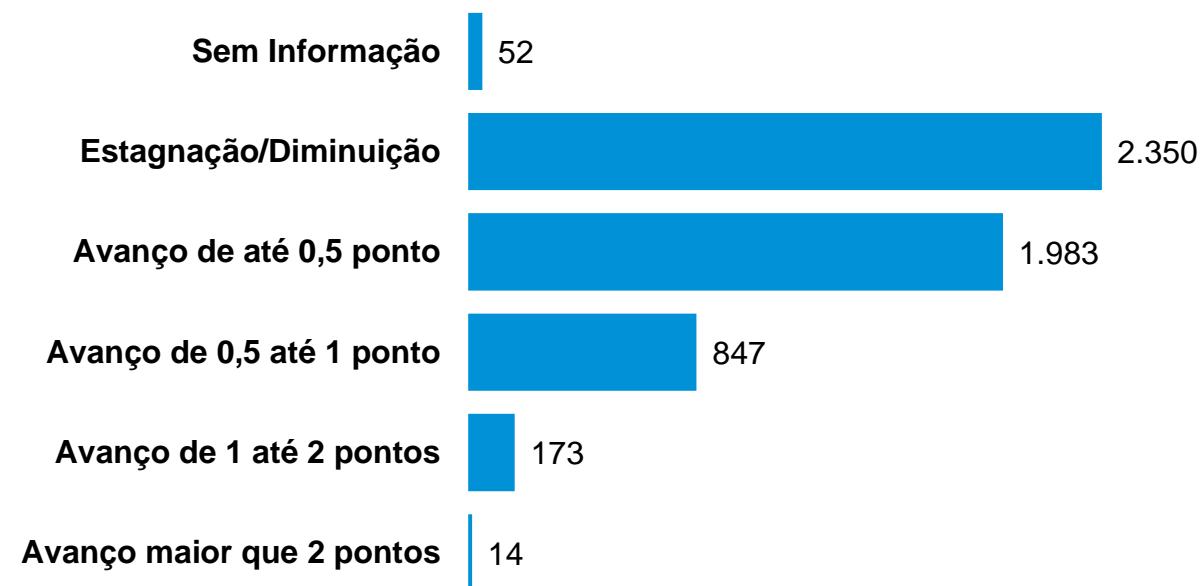
Embora o Ideb possa variar, teoricamente, entre 0 e 10, a observação empírica mostra que a maior parte do indicador se concentra em um intervalo mais restrito da escala. Ter isso em mente é importante na interpretação do indicador. Enquanto uma nota 7 seria considerada ligeiramente acima da média em um teste educacional convencional, na escala Ideb um resultado nesse nível é alcançado por poucas redes públicas do país.

DISTRIBUIÇÃO do Ideb (Rede Pública) nos municípios  
Anos Iniciais do Ensino Fundamental



91,7% (4970) dos municípios possuem Ideb (Rede Pública) maior ou igual a 2,5 e menor que 7,0.

AVANÇO em relação a 2017 do Ideb (Rede Pública) nos municípios  
Anos Iniciais do Ensino Fundamental



Em média, o avanço do Ideb (Rede Pública) nos municípios nos Anos Iniciais do Ensino Fundamental foi de 0,12 ponto.

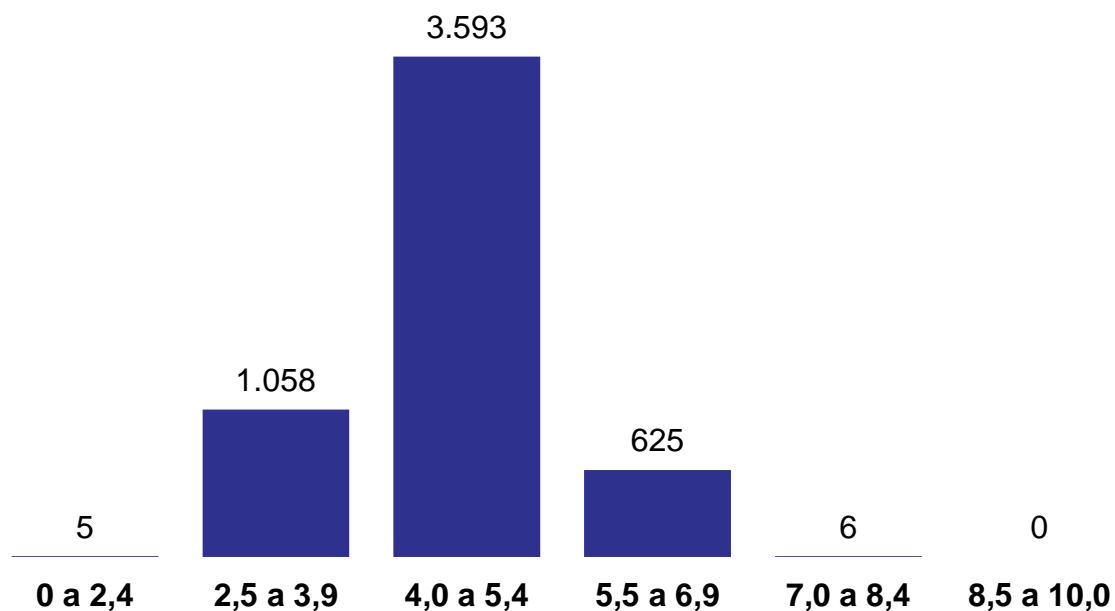
# IDEB - 2019 NO CENTRO DA ANÁLISE (REDE PÚBLICA)

## Distribuição do Ideb nos municípios - Anos Finais do Ensino Fundamental



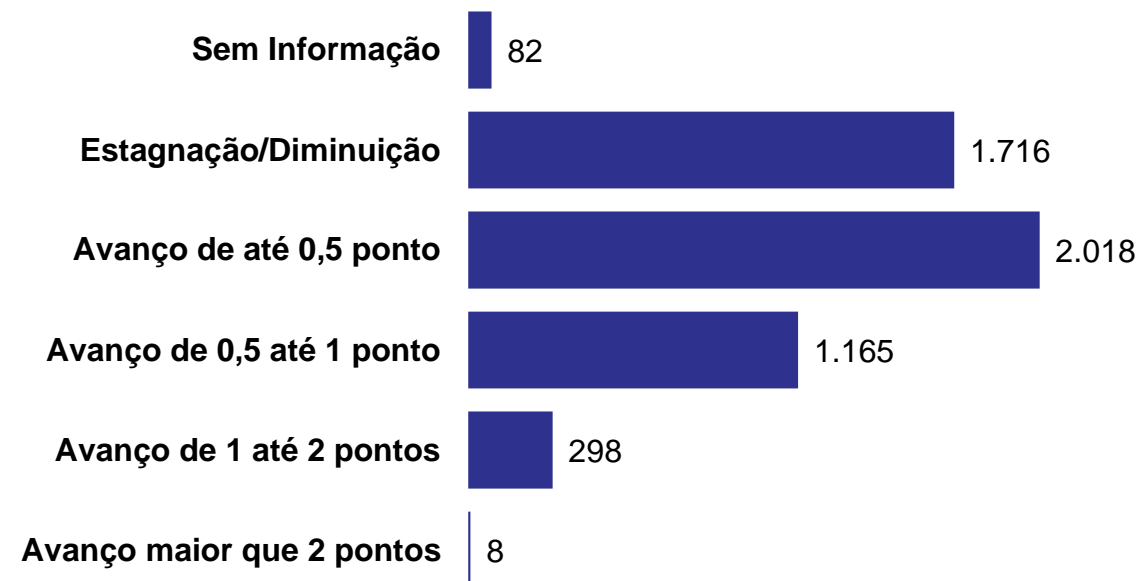
Embora o Ideb possa variar, teoricamente, entre 0 e 10, a observação empírica mostra que a maior parte do indicador se concentra em um intervalo mais restrito da escala. Ter isso em mente é importante na interpretação do indicador. Enquanto uma nota 7 seria considerada ligeiramente acima da média em um teste educacional convencional, na escala Ideb um resultado nesse nível é alcançado por poucas redes públicas do país.

DISTRIBUIÇÃO do Ideb (Rede Pública) nos municípios  
Anos Finais do Ensino Fundamental



99,8% (5276) dos municípios possuem Ideb (Rede Pública) maior ou igual a 2,5 e menor que 7,0.

AVANÇO em relação a 2017 do Ideb (Rede Pública) nos municípios  
Anos Finais do Ensino Fundamental



Em média, o avanço do Ideb (Rede Pública) nos municípios nos Anos Finais do Ensino Fundamental foi de 0,23 ponto.

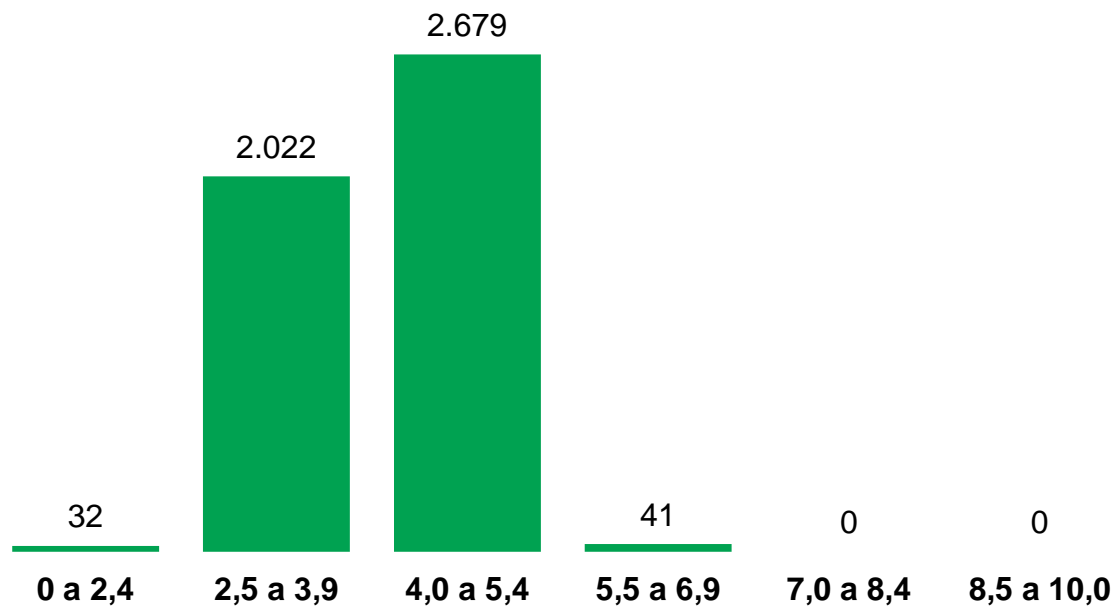
# IDEB - 2019 NO CENTRO DA ANÁLISE (REDE PÚBLICA)

## Distribuição do Ideb nos municípios - Ensino Médio



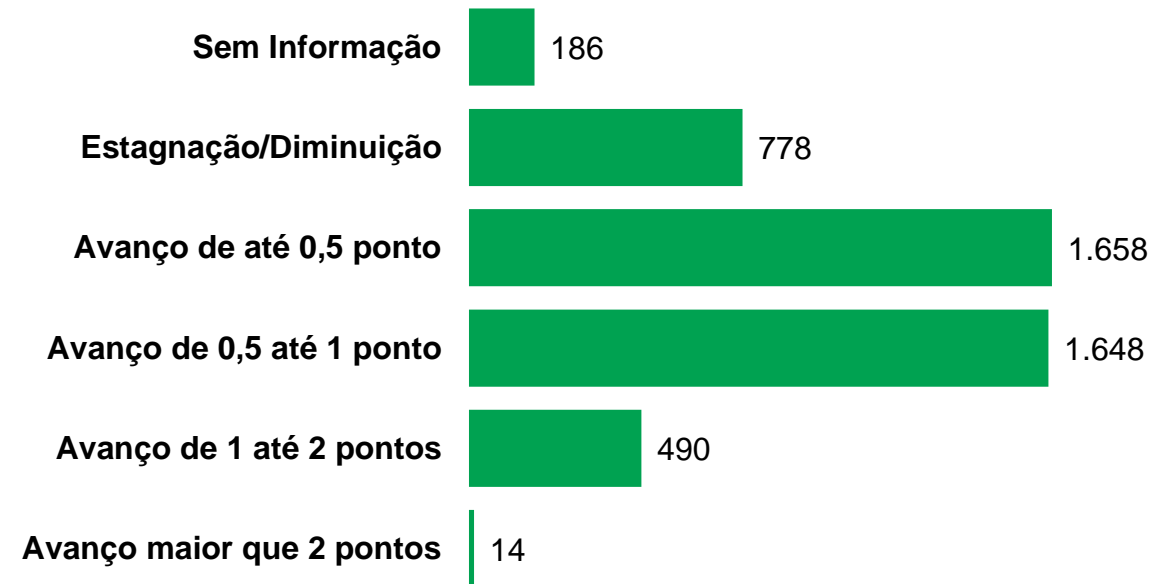
Embora o Ideb possa variar, teoricamente, entre 0 e 10, a observação empírica mostra que a maior parte do indicador se concentra em um intervalo mais restrito da escala. Ter isso em mente é importante na interpretação do indicador. Enquanto uma nota 7 seria considerada ligeiramente acima da média em um teste educacional convencional, na escala Ideb um resultado nesse nível é alcançado por poucas redes públicas do país.

DISTRIBUIÇÃO do Ideb (Rede Pública) nos municípios  
Ensino Médio



99,3% (4742) dos municípios possuem Ideb (Rede Pública) maior ou igual a 2,5 e menor que 7,0.

AVANÇO em relação a 2017 do Ideb (Rede Pública) nos municípios  
Ensino Médio



Em média, o avanço do Ideb (Rede Pública) nos municípios no Ensino Médio foi de 0,43 ponto.

# DETALHAMENTO DOS RESULTADOS

Rondônia



# IDEB - RONDÔNIA

## Panorama Geral (Rede Total<sup>1</sup>) - Anos Iniciais do Ensino Fundamental

5,6

Rede Pública - 5,5

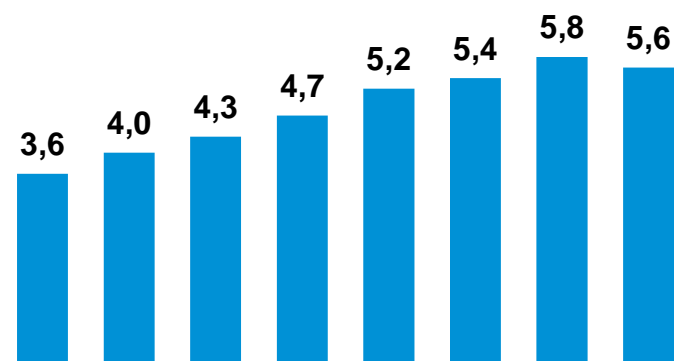
Rede Privada - 6,8

📉 Caiu 0,2 ponto em relação à 2017.

🎯 Atingiu a meta.

### EVOLUÇÃO do Ideb (Rede Total<sup>1</sup>)

■ Atingiu a Meta    ❏ Não atingiu a Meta



2005 2007 2009 2011 2013 2015 2017 2019

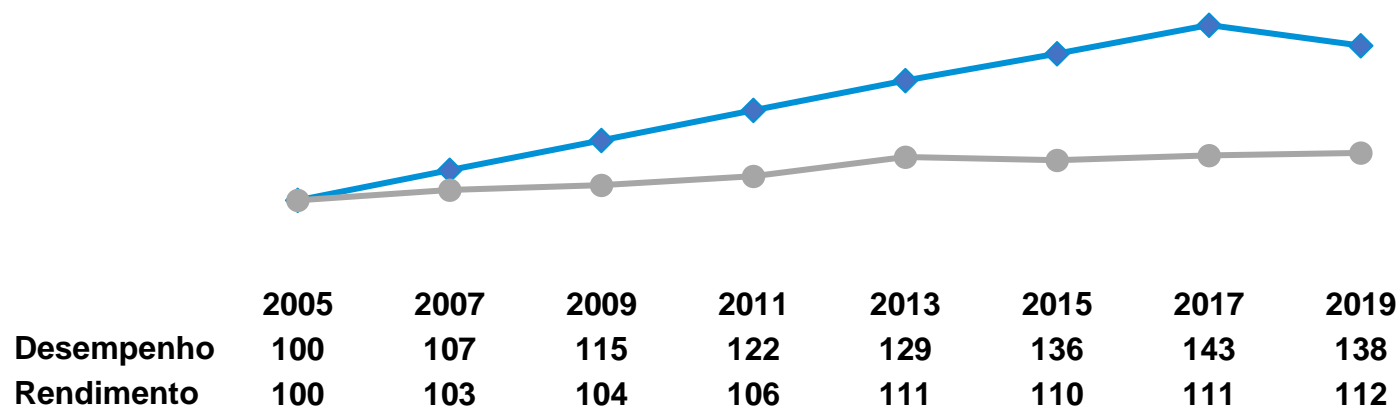
Metas: 3,7 4,0 4,5 4,7 5,0 5,3 5,6



O gráfico mostra a evolução dos indicadores de rendimento e desempenho em relação aos valores de 2005, que são igualados a 100. Assim, um valor 20% maior do que o de 2005 é representado como 120, e um 20% menor é representado como 80.

### DECOMPOSIÇÃO do Ideb (Rede Total<sup>1</sup>)

◆ Desempenho    ● Rendimento



O indicador de desempenho (resultados no Saeb) melhorou 38% em 2019 frente a 2005. Já o indicador de rendimento (Taxa média de aprovação) melhorou 11,7% em 2019 (também em relação a 2005).

# IDEB NAS UNIDADES DA FEDERAÇÃO

## Rede pública e privada - Anos Iniciais do Ensino Fundamental



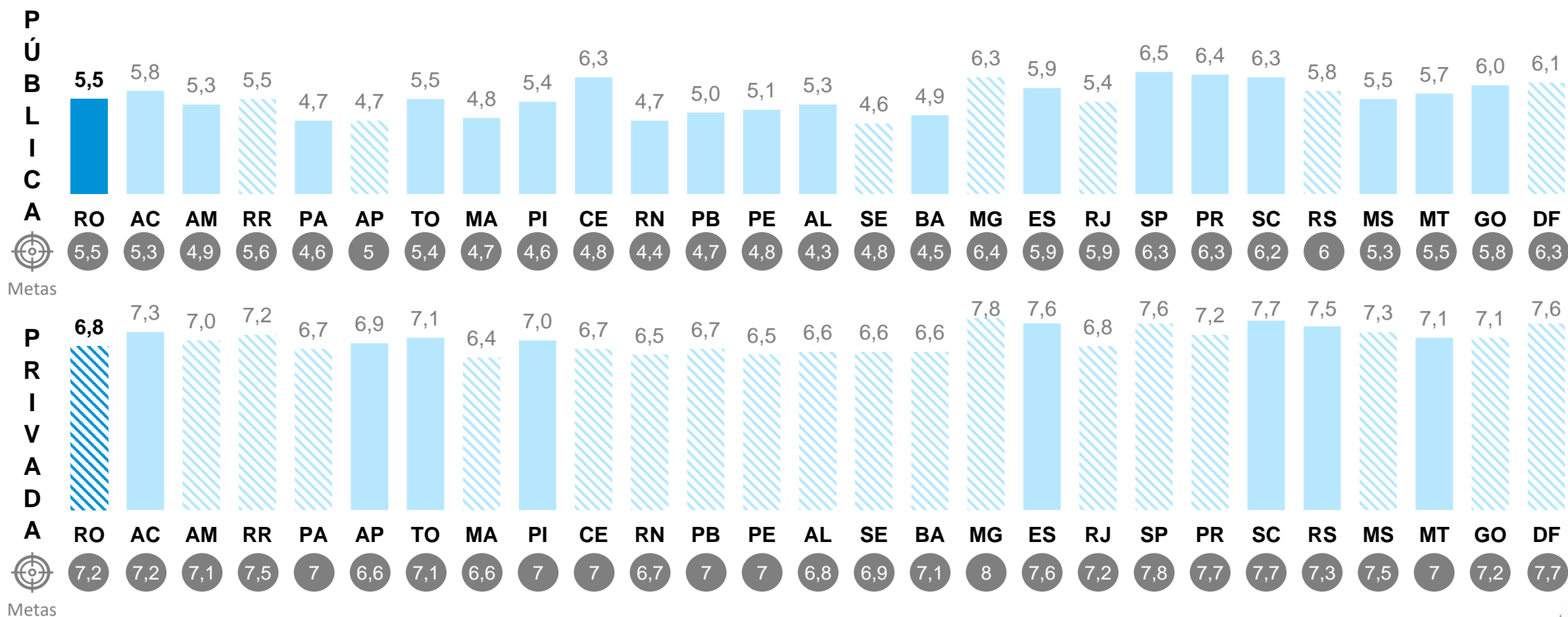
O gráfico mostra, para todas as Unidades da Federação, o Ideb de 2019 por rede pública e privada, diferenciando aquelas que atingiram ou superaram a meta daquelas que ficaram abaixo da meta.



São Paulo tem o maior Ideb nos Anos Iniciais do Ensino Fundamental na rede pública, e o estado de Minas Gerais na rede privada.

IDEB por Unidade da Federação - 2019

■ Atingiu a Meta    ▨ Não atingiu a Meta



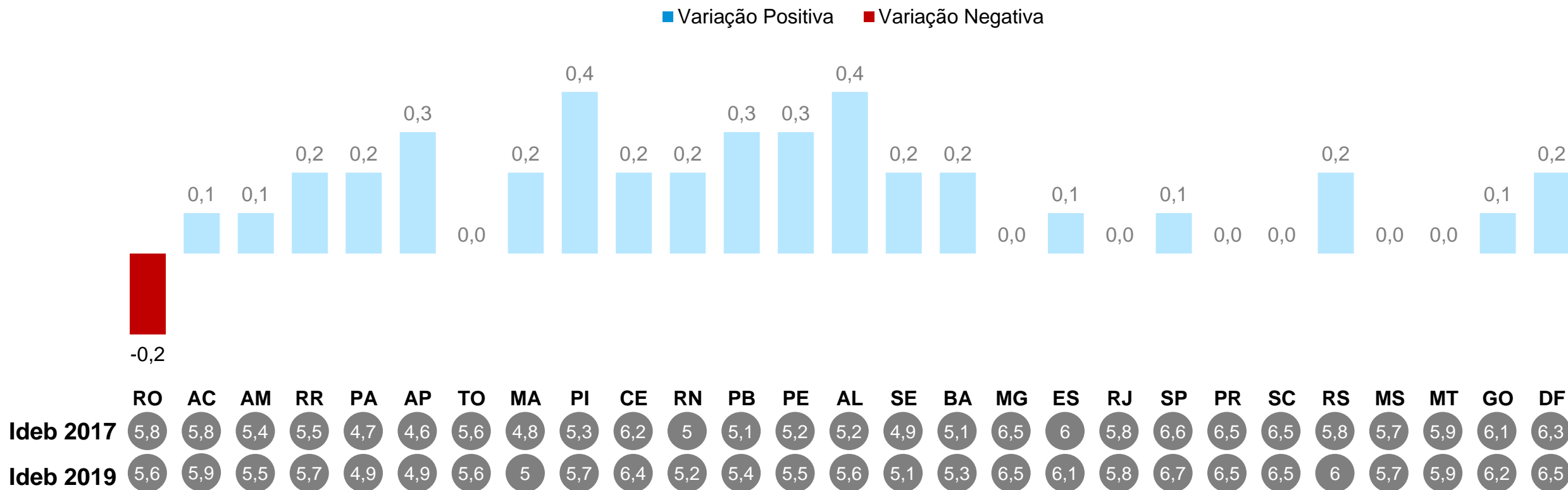
# IDEB NAS UNIDADES DA FEDERAÇÃO (REDE TOTAL<sup>1</sup>)

## Avanço em relação a 2017 - Anos Iniciais do Ensino Fundamental



O gráfico mostra o crescimento absoluto do Ideb entre 2019 e 2017. A altura da barra representa a diferença do índice entre 2019 e 2017. Assim, crescimentos absolutos positivos representam casos onde o Ideb creceu no período analisado e a variação foi positiva. Crescimentos absolutos negativos representam casos onde o Ideb decreceu no período analisado e a variação foi negativa.

CRESCIMENTO absoluto do Ideb (2019 - 2017)



Alagoas e Piauí foram os estados que mais avançaram no Ideb dos Anos Iniciais do Ensino Fundamental, aumentando, respectivamente, 0,4 ponto entre 2017 e 2019.

Nota: <sup>1</sup>Inclui a Rede Pública (Federal, Estadual e Municipal) e Redes Privadas. Fonte: INEP/MEC/2019. Elaboração: Todos Pela Educação.

# IDEB - RONDÔNIA

## Panorama Geral (Rede Total<sup>1</sup>) - Anos Finais do Ensino Fundamental

4,9

Rede Pública - 4,8

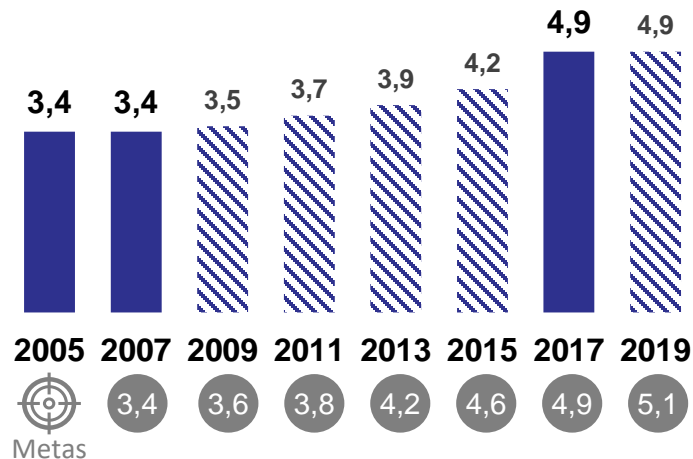
Rede Privada - 6,3

Ficou no mesmo patamar de 2017.

Ficou 0,2 ponto abaixo da meta (5,1).

### EVOLUÇÃO do Ideb (Rede Total<sup>1</sup>)

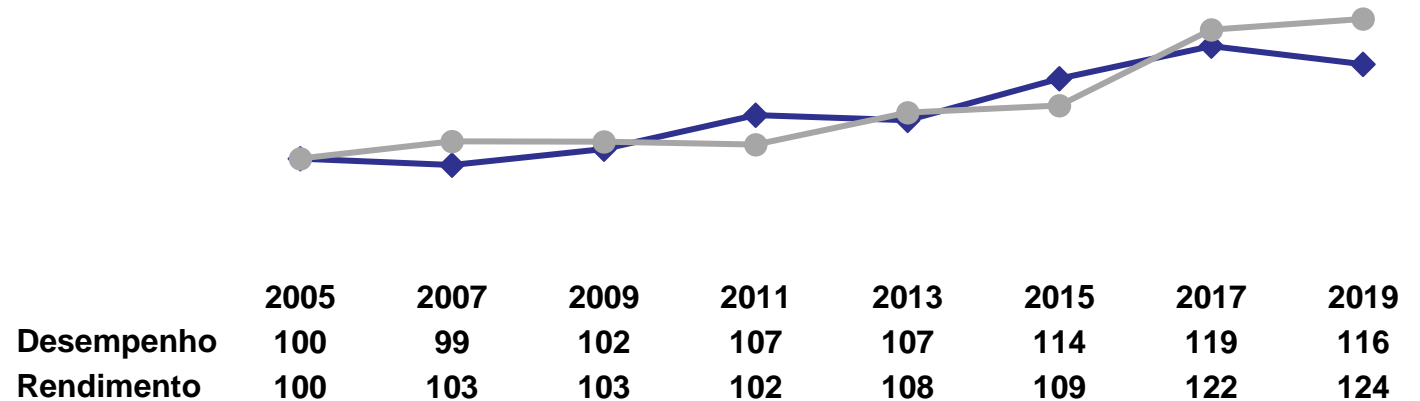
■ Atingiu a Meta    ▨ Não atingiu a Meta



O gráfico mostra a evolução dos indicadores de rendimento e desempenho em relação aos valores de 2005, que são igualados a 100. Assim, um valor 20% maior do que o de 2005 é representado como 120, e um 20% menor é representado como 80.

### DECOMPOSIÇÃO do Ideb (Rede Total<sup>1</sup>)

◆ Desempenho    ● Rendimento



O indicador de desempenho (resultados no Saeb) melhorou 16,2% em 2019 frente a 2005. Já o indicador de rendimento (Taxa média de aprovação) melhorou 24,1% em 2019 (também em relação a 2005).

# IDEB NAS UNIDADES DA FEDERAÇÃO

## Rede pública e privada - Anos Finais do Ensino Fundamental



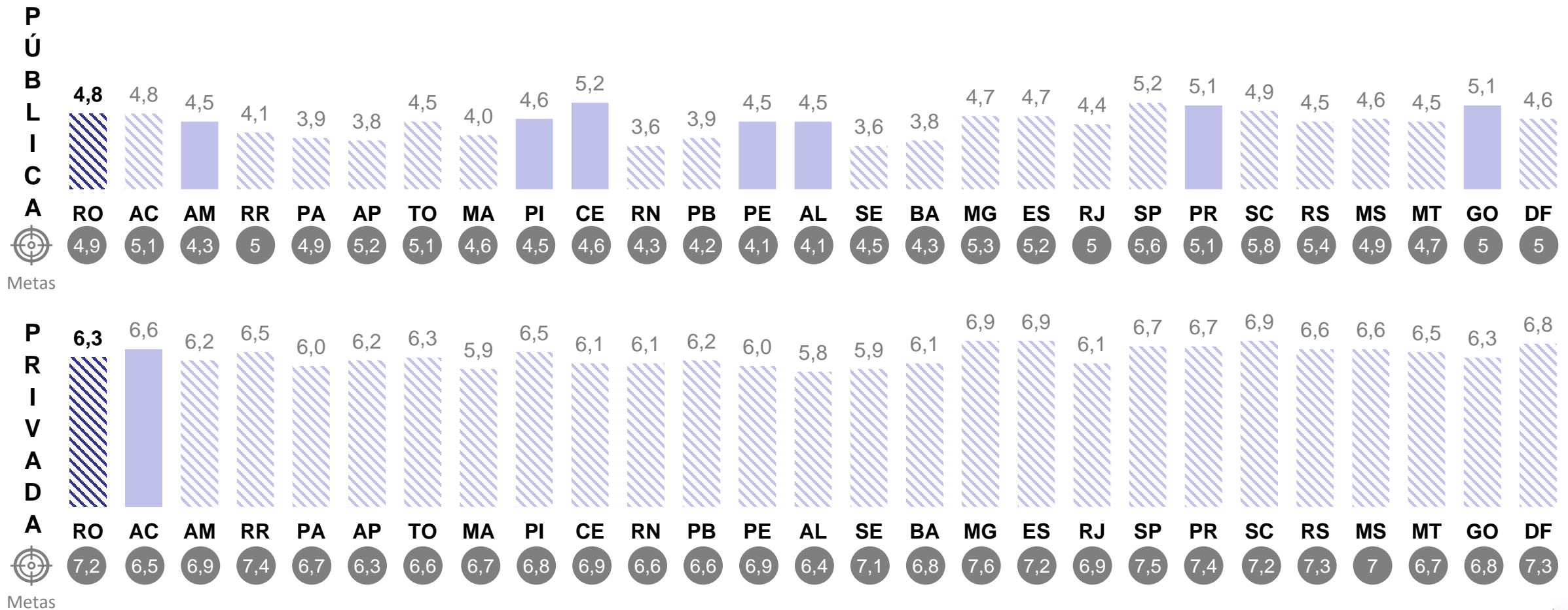
O gráfico mostra, para todas as Unidades da Federação, o Ideb de 2019 por rede pública e privada, diferenciando aquelas que atingiram ou superaram a meta daquelas que ficaram abaixo da meta.



Ceará tem o maior Ideb nos Anos Finais do Ensino Fundamental na rede pública, e o estado de Minas Gerais na rede privada.

IDEB por Unidade da Federação - 2019

■ Atingiu a Meta    ▨ Não atingiu a Meta



# IDEB NAS UNIDADES DA FEDERAÇÃO (REDE TOTAL<sup>1</sup>)

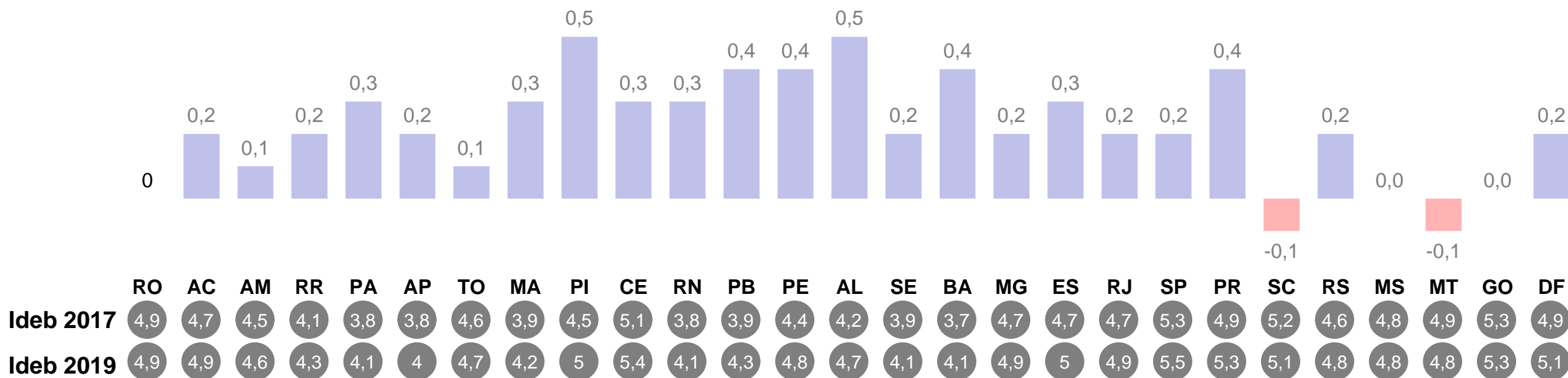
## Avanço em relação a 2017 - Anos Finais do Ensino Fundamental



O gráfico mostra o crescimento absoluto do Ideb entre 2019 e 2017. A altura da barra representa a diferença do índice entre 2019 e 2017. Assim, crescimentos absolutos positivos representam casos onde o Ideb creceu no período analisado e a variação foi positiva. Crescimentos absolutos negativos representam casos onde o Ideb decreceu no período analisado e a variação foi negativa.

CRESCIMENTO absoluto do Ideb (2019 - 2017)

■ Variação Positiva ■ Variação Negativa



Alagoas e Piauí foram os estados que mais avançaram no Ideb dos Anos Finais do Ensino Fundamental, aumentando, respectivamente, 0,5 ponto entre 2017 e 2019.

Nota: <sup>1</sup>Inclui a Rede Pública (Federal, Estadual e Municipal) e Redes Privadas. Fonte: INEP/MEC/2019. Elaboração: Todos Pela Educação.

# IDEB - RONDÔNIA

## Panorama Geral (Rede Total<sup>1</sup>) - Ensino Médio

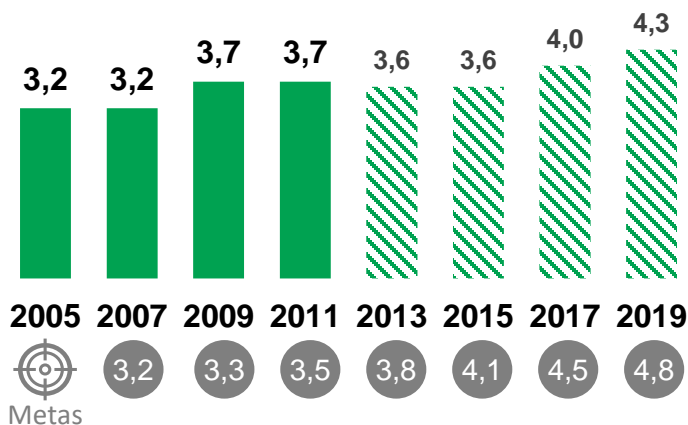
4,3

Rede Estadual - 4  
Rede Privada - 5,6

Avançou 0,3 ponto em relação à 2017.  
Ficou 0,5 ponto abaixo da meta (4,8).

### EVOLUÇÃO do Ideb (Rede Total<sup>1</sup>)

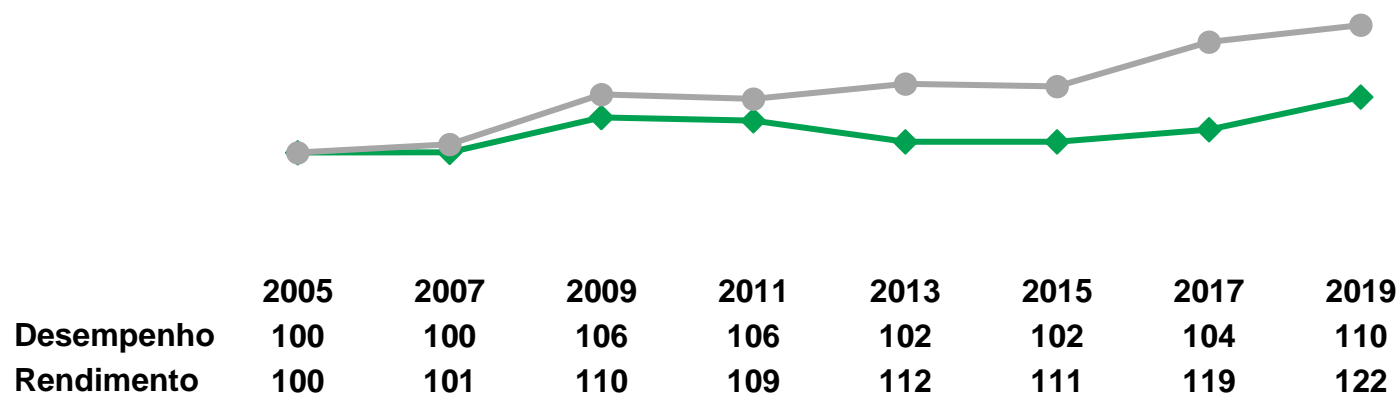
■ Atingiu a Meta    ▨ Não atingiu a Meta



O gráfico mostra a evolução dos indicadores de rendimento e desempenho em relação aos valores de 2005, que são igualados a 100. Assim, um valor 20% maior do que o de 2005 é representado como 120, e um 20% menor é representado como 80.

### DECOMPOSIÇÃO do Ideb (Rede Total<sup>1</sup>)

◆ Desempenho    ● Rendimento



O indicador de desempenho (resultados no Saeb) melhorou 9,6% em 2019 frente a 2005. Já o indicador de rendimento (Taxa média de aprovação) melhorou 21,9% em 2019 (também em relação a 2005).

# IDEB NAS UNIDADES DA FEDERAÇÃO

## Rede estadual e privada - Ensino Médio



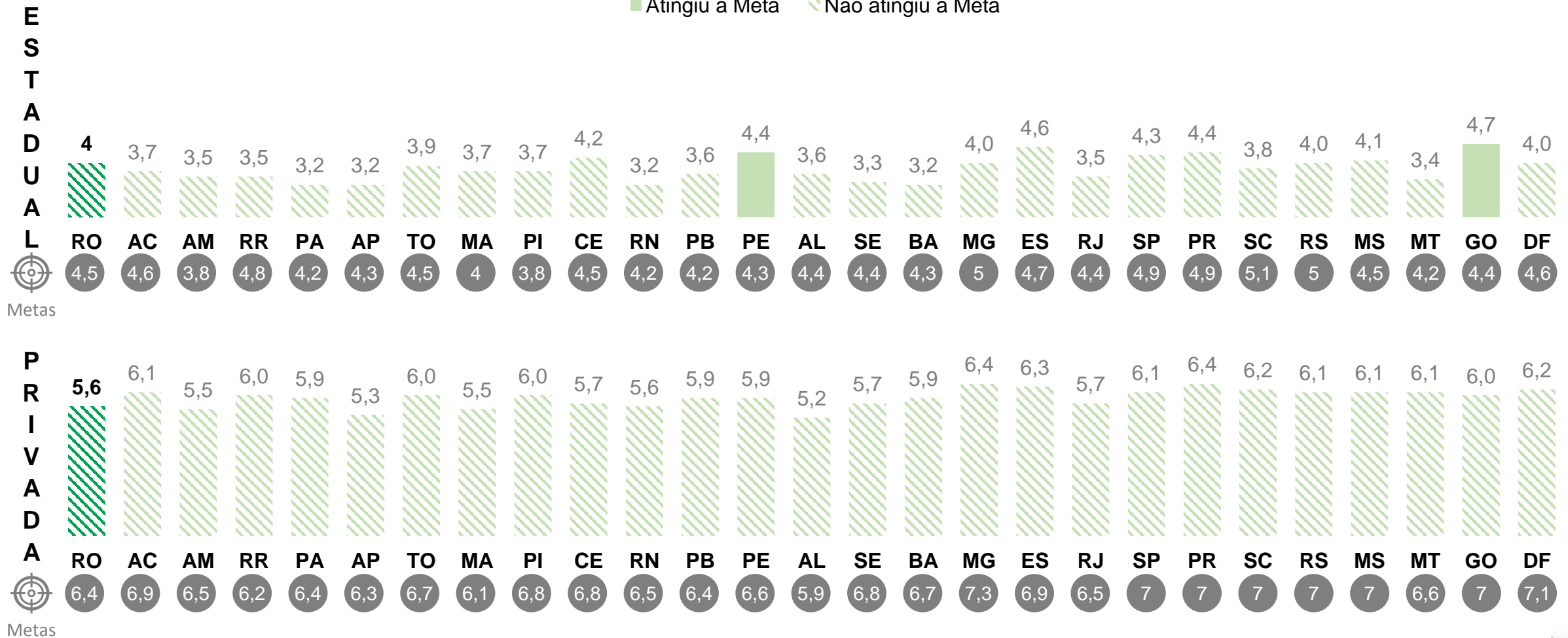
O gráfico mostra, para todas as Unidades da Federação, o Ideb de 2019 por rede pública e privada, diferenciando aquelas que atingiram ou superaram a meta daquelas que ficaram abaixo da meta.



Goiás tem o maior Ideb no Ensino Médio na rede estadual, e o estado de Minas Gerais na rede privada.

IDEB por Unidade da Federação - 2019

■ Atingiu a Meta    ▨ Não atingiu a Meta





# IDEB NAS UNIDADES DA FEDERAÇÃO (REDE TOTAL<sup>1</sup>)

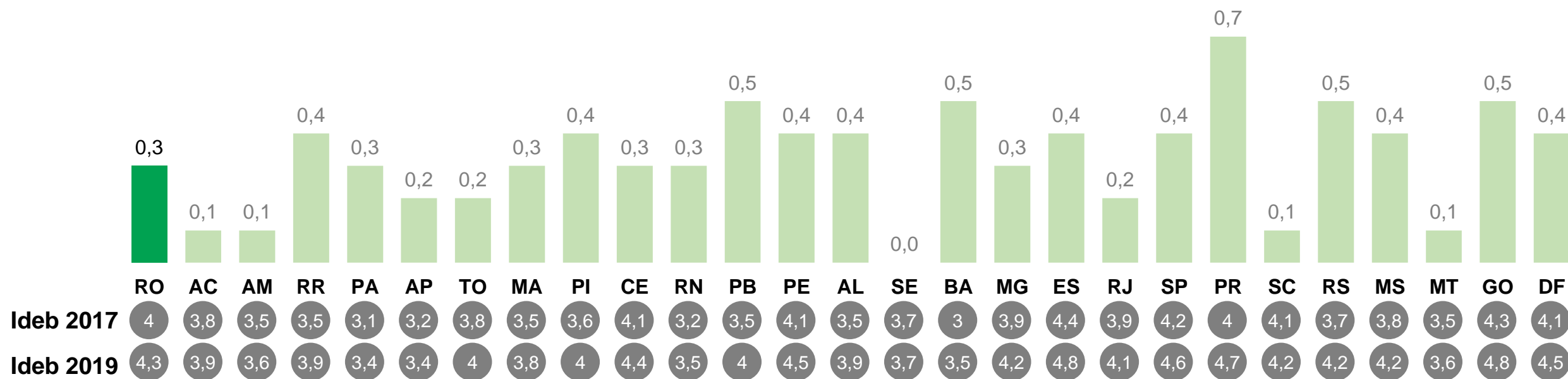
## Avanço em relação a 2017 - Ensino Médio



O gráfico mostra o crescimento absoluto do Ideb entre 2019 e 2017. A altura da barra representa a diferença do índice entre 2019 e 2017. Assim, crescimentos absolutos positivos representam casos onde o Ideb creceu no período analisado e a variação foi positiva. Crescimentos absolutos negativos representam casos onde o Ideb decreceu no período analisado e a variação foi negativa.

### CRESCIMENTO absoluto do Ideb (2019 - 2017)

■ Variação Positiva ■ Variação Negativa



Paraná foi o estado que mais avançou no Ideb do Ensino Médio, aumentando 0,7 ponto de 2017 para 2019.

# DETALHAMENTO DO IDEB NOS MUNICÍPIOS

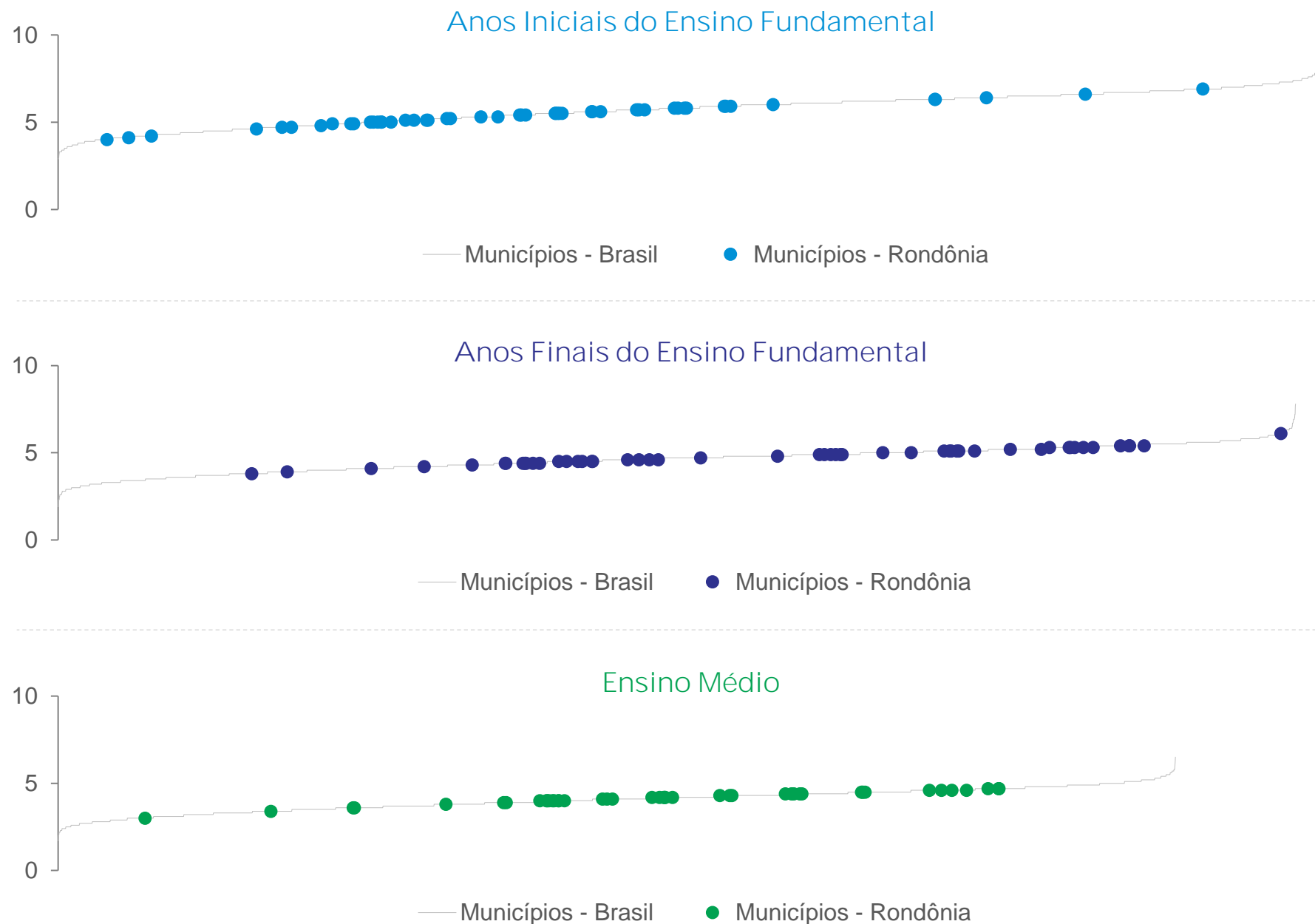
Rondônia

# DISTRIBUIÇÃO DO IDEB NOS MUNICÍPIOS (REDE PÚBLICA)



O gráfico mostra a dispersão do Ideb entre os municípios brasileiros para cada uma das etapas. São destacados os municípios do estado analisado.

Caso a dispersão do Ideb dos municípios esteja mais a direita do gráfico (bolinhas concentradas a direita da curva), então os municípios desse estado possuem Ideb maiores em relação aos demais municípios brasileiros.



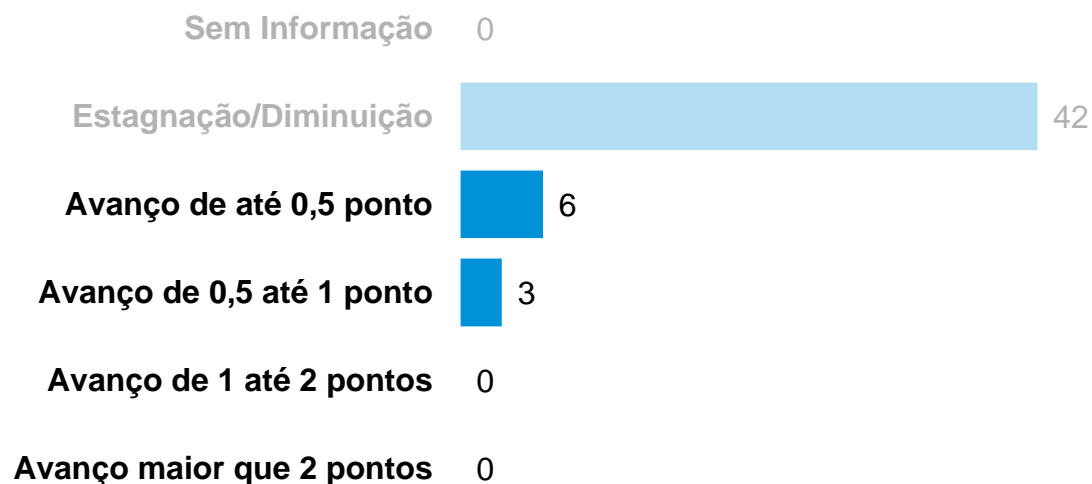
# IDEB - 2019 NOS MUNICÍPIOS (REDE PÚBLICA)

## Avanço e Cumprimento da meta - Anos Iniciais do Ensino Fundamental



Os gráficos abaixo mostram a distribuição dos municípios de acordo com as faixas de evolução do Ideb em relação a 2017 e o número de municípios que cumpriram ou não a meta estabelecida para 2019, respectivamente.

AVANÇO em relação à 2017 do Ideb (Rede Pública) nos municípios  
Anos Iniciais do Ensino Fundamental



**17,6% (9) dos municípios de Rondônia avançaram em relação a 2017.**

CUMPRIMENTO da meta do Ideb (Rede Pública) em 2019 nos municípios  
Anos Iniciais do Ensino Fundamental



**42,3% (22) dos municípios de Rondônia atingiram ou superaram a meta em 2019.**

Em Rondônia, 84,6% das matrículas da Rede Pública nos Anos Iniciais do Ensino Fundamental estão nas Redes Municipais, 15,4% Rede Estadual e 0% na Rede Federal.

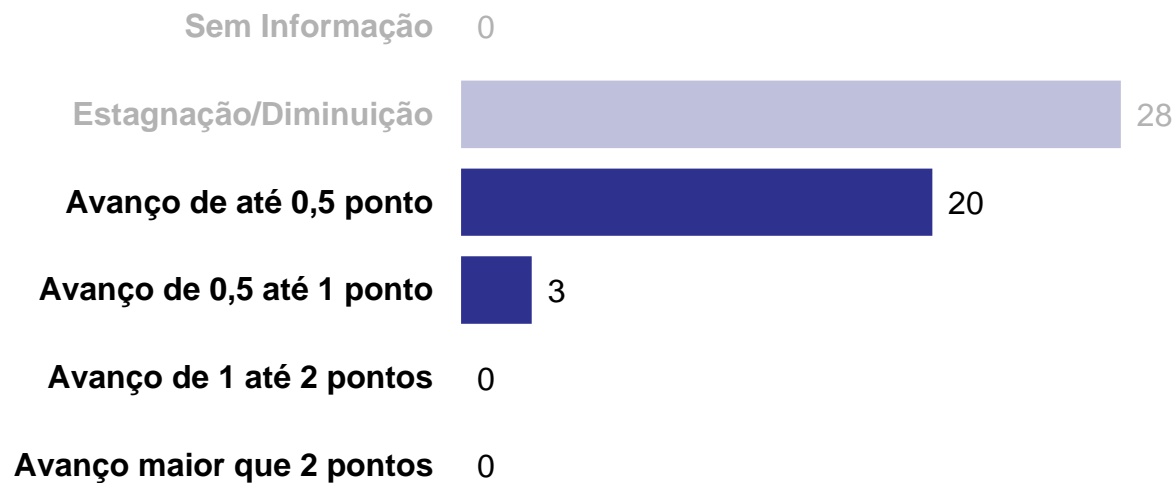
# IDEB - 2019 NOS MUNICÍPIOS (REDE PÚBLICA)

## Avanço e Cumprimento da meta - Anos Finais do Ensino Fundamental



Os gráficos abaixo mostram a distribuição dos municípios de acordo com as faixas de evolução do Ideb em relação a 2017 e o número de municípios que cumpriram ou não a meta estabelecida para 2019, respectivamente.

AVANÇO em relação à 2017 do Ideb (Rede Pública) nos municípios  
Anos Finais do Ensino Fundamental



**45,1% (23) dos municípios de Rondônia avançaram em relação a 2017.**

CUMPRIMENTO da meta do Ideb (Rede Pública) em 2019 nos municípios  
Anos Finais do Ensino Fundamental



**32,7% (17) dos municípios de Rondônia atingiram ou superaram a meta em 2019.**

Em Rondônia, 15,3% das matrículas da Rede Pública nos Anos Finais do Ensino Fundamental estão nas Redes Municipais, 84,7% Rede Estadual e 0% na Rede Federal.

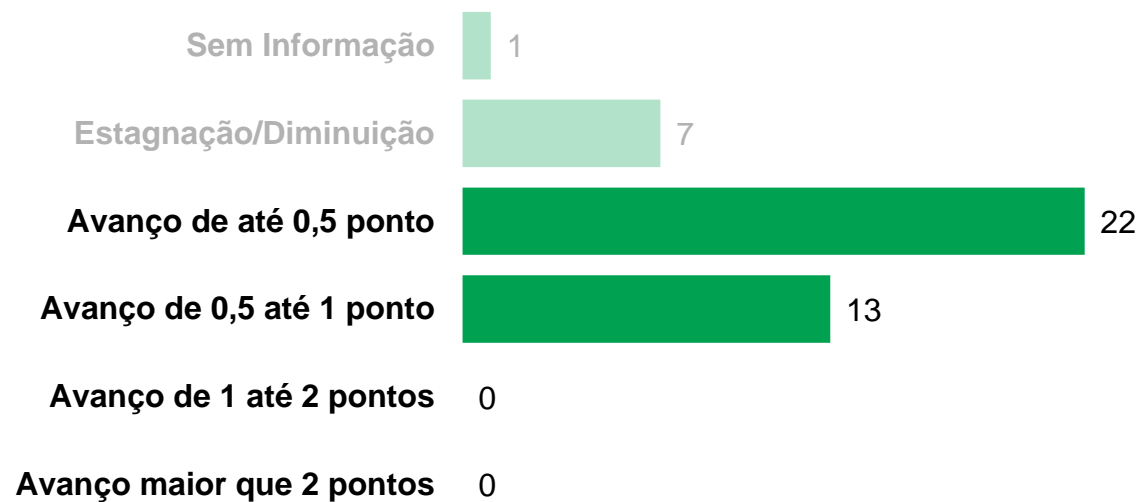
# IDEB - 2019 NOS MUNICÍPIOS (REDE PÚBLICA)

## Avanço e Cumprimento da meta - Ensino Médio



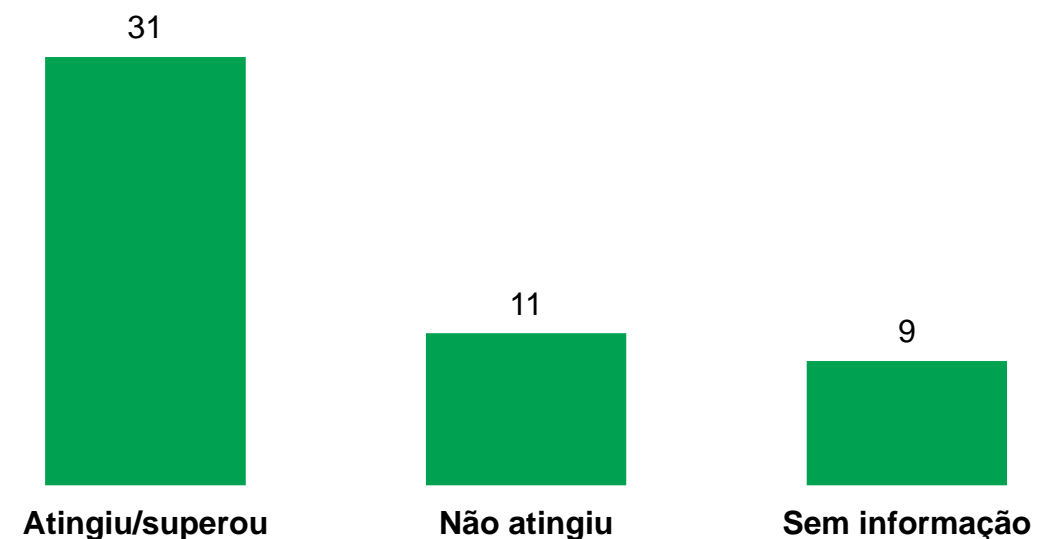
Os gráficos abaixo mostram a distribuição dos municípios de acordo com as faixas de evolução do Ideb em relação a 2017 e o número de municípios que cumpriram ou não a meta estabelecida para 2019, respectivamente.

AVANÇO em relação à 2017 do Ideb (Rede Pública) nos municípios  
Ensino Médio



**81,4% (35) dos municípios de Rondônia avançaram em relação a 2017.**

CUMPRIMENTO da meta do Ideb (Rede Pública) em 2019 nos municípios  
Ensino Médio



**60,8% (31) dos municípios de Rondônia atingiram ou superaram a meta em 2019.**

Em Rondônia, 0% das matrículas da Rede Pública no Ensino Médio estão nas Redes Municipais, 92,3% Rede Estadual e 7,7% na Rede Federal.

# IDEB - 2019

## A QUALIDADE DA EDUCAÇÃO BÁSICA

### Rondônia

EXPEDIENTE

TODOS PELA EDUCAÇÃO  
Setembro 2020

Coordenação Geral  
Priscila Cruz  
Olavo Nogueira Filho  
Gabriel Barreto Corrêa

Coordenação, Análise e Redação  
Caio Sato  
Elder Sant'Anna  
Maria Laura Lopes

Diagramação  
Bárbara Benatti  
Pricilla Honorato  
Aline Marques





 [TODOSPELAEDUCACAO.ORG.BR](http://TODOSPELAEDUCACAO.ORG.BR)

 [/TODOS EDUCACAO](https://www.facebook.com/TODOSEDUCACAO)

 [@TODOS EDUCACAO](https://twitter.com/TODOSEDUCACAO)

 [@TODOSPELAEDUCACAO](https://www.instagram.com/TODOSPELAEDUCACAO)

 [/USER.TODOSPELAEDUCACAO](https://www.youtube.com/user/TODOSPELAEDUCACAO)

 [/COMPANY/TODOSPELAEDUCACAO](https://www.linkedin.com/company/TODOSPELAEDUCACAO)